



UNIVERSIDAD
DE GRANADA

QUALITY INDICATORS FOR THE EVALUATION OF DOCTORAL THESES

INDICATEURS DE QUALITÉ POUR L'ÉVALUATION DE
LA THÈSE DOCTORALE

Dr. Elvira Curiel-Marín
Prof. Dr. Antonio Fernández-Cano

RELEVANCE OF THE DISSERTATION

PERTINENCE DE LA THÈSE DE DOCTORAT

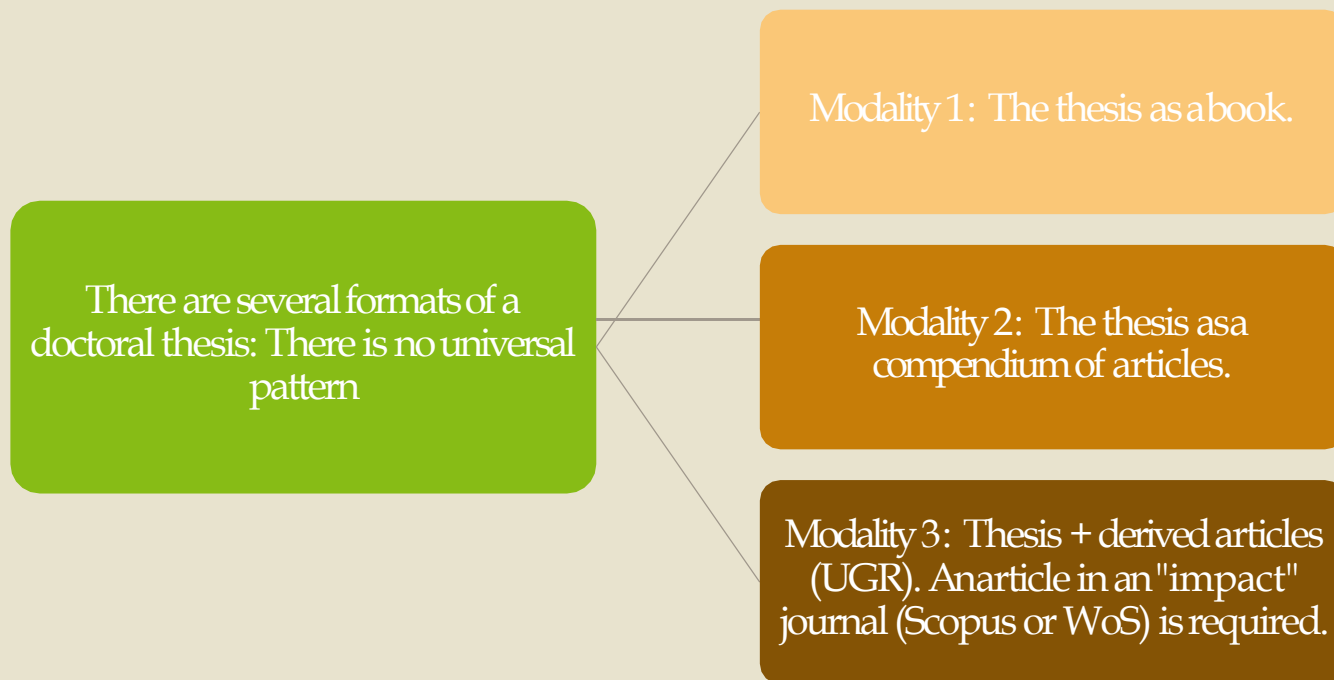
- § For the candidate/ Pour le candidat
- § For the supervisor/ Pour le superviseur
- § For the department or research center/ Pour le département ou centre de recherche
- § For the institution or university/ Pour l'institution ou l'université
- § For the country/ Pour le pays
- § For academia/ Pour le monde universitaire

WHY ARE WE WORRIED ABOUT QUALITY IN DISSERTATIONS? POURQUOI PENSONS-NOUS LA QUALITÉ DES DISSERTATIONS?

1. The thesis is one of the raw materials of science and culture.
 2. The thesis permeates the academic and scientific life of the doctoral student. It also permeates the prestige of the institution within where it is carried out.
 3. The thesis demands an effort in time, dedication, economic ... that must obtain reward. The doctoral thesis is not a dilettante exercise.
 4. Due to the high failure rates that are being observed. Spanish case: Around 20% of PhD students who start postgraduate studies do complete the doctorate (failure rate around 80%)
 5. Health and economic risks of the doctoral student. High level of personal requirements and demands (Personal case)
1. La thèse est l'une des matières premières de la science et de la culture.
 2. La thèse imprègne la vie académique et scientifique du doctorant. Il imprègne également le prestige de l'institution ausein de laquelle elle est réalisée.
 3. La thèse exige un effort de temps, de dévouement, d'économie ... qui doit obtenir une récompense. La thèse de doctorat n'est pas un exercice dilettante.
 4. En raison des taux d'échec élevés qui sont observés. Cas espagnol: Environ 20% des doctorants qui commencent des études de troisième cycle terminent le doctorat (taux d'échec autour de 80%)
 5. Risques sanitaires et économiques du doctorant. Niveau élevé d'exigences et de demandes personnelles (cas personnel)

DIFFERENT MODALITIES OF DOCTORAL THESIS

DIFFÉRENTES MODALITÉS DE THÈSE DE DOCTORAT



Il existe plusieurs formats d'une thèse de doctorat: Il n'y a pas de modèle universel.

§ *Modalité 1: La thèse comme un livre.*

§ *Modalité 2: La thèse comme un recueil d'articles.*

§ *Modalité 3: Thèse + articles dérivés (UGR). Un article dans un "impact" journal (Scopus ou WoS) est requis.*

EVALUATION MOMENTS OF DOCTORAL THESES

MOMENTS D'ÉVALUATION DE LA THÈSE DOCTORALE

Proevaluative quality indicators can be focused in three moments:

Les indicateurs de qualité préévaluatifs peuvent être ciblés en trois moments:



WHAT IS QUALITY IN A DOCTORAL THESIS? QU' EST- CE QUE LA QUALITÉ DANS UNE THÈSE DE DOCTORAT?

A quality thesis meets the following indicators: / Une thèse de qualité répond aux indicateurs suivants:

1. Generates useful controversy./ Génère une controverse utile.
2. It has academic and scientific repercussions on its agents./ Il a des répercussions académiques et scientifiques sur ses agents.
3. Wide scientific impact, by citation in WoS and Scopus, or by social use, according to indicators in Altmetrics.com or Google Scholar. / Large impact scientifique, par la citation en WoS et Scopus, ou par l'utilisation sociale, selon les indicateurs dans Altmetrics.com ou Google Scholar.
4. It helps to consolidate research groups (groups, departments, research centers ...). / Il permet de consolider les groupes de recherche (groupes, départements, centre pour la recherche ...).
5. Possible patents and utility models derived from the thesis. / Brevets possibles et modèles d'utilité dérivés de la thèse
6. Use of thesis to support policies, normatives, policies analysis or regulations. / Utilisation de la thèse pour soutenir les politiques, les normes, l'analyse des politiques ou les règlements.

THESIS JURY

LE TRIBUNAL DE LA THÈSE DE DOCTORAT

There is not a universal modality either.

- § It may vary according to the number of members (3,5...)
- § According to the academic status of members
- § According to the evaluation sessions (1-2 ...)
- § According to the supervisor rol

Il n'y a pas non plus de modalité universelle.

- § Il peut varier en fonction du nombre de membres (3, 5 ...)
- § Selon le statut académique des membres
- § Selon les sessions d'évaluation (1-2 ...)
- § Selon le superviseur rol

EVALUATION OF THE THESIS PROJECT (BEFORE)

EVALUATION DU PROJET DE THÈSE (AVANT)

- § Adjustment of the topic of the thesis to an accepted research agenda.
- § Reputation of the involved agents: Director, tutor, doctoral student.
- § Previous doctorate skills: reading, writing, concentration, languages. Age? Great advances between 25 and 40 years. Young people who continue studying (Grade à Postgraduate à Thesis). Grade -Work-Postgraduate-Thesis.
- § Adjustment of the project and future thesis to a publication and style manual (APA, Chicago, Vancouver).
- § Institutional prestige of the university, department or research center where the thesis project is presented.
- § Adjustment to a theory and adjustment to a determined research method

- § Ajustement du sujet de la thèse à un programme de recherche accepté.
- § Réputation des agents impliqués: Directeur, tuteur, doctorant.
- § Compétences antérieures de doctorat: lecture, écriture, concentration, langues. Âge? De grandes avancées entre 25 et 40 ans. Les jeunes qui poursuivent leurs études (Grade à Postgraduate à Thesis). Grade - Travail-Postgraduate- Thèse.
- § Ajustement du projet et de la future thèse à un manuel de publication et de style (APA, Chicago, Vancouver).
- § Le prestige institutionnel de l'université, du département ou du centre de recherche où le projet de thèse est présenté.
- § Ajustement à une théorie et ajustement à une méthode de recherche déterminée

DURING THE REALIZATION OF THE THESIS

PENDANT LA RÉALISATION DE LA THÈSE

- 1. Supervisor-Candidate interactions, in quality and quantity.
 - 2. The availability of tools to work on the thesis (instrumental, software, access to database)
 - 3. Possibility of consulting qualified experts (not necessarily the supervisor)
 - 4. Stays in other centers (national and international collaboration)
 - 5. Financial support (grants) or contract for economical independence
- 1. Interactions superviseur-candidat, en qualité et en quantité.
 - 2. La disponibilité des outils pour travailler sur la thèse (instrumentale, logiciel, accès à la base de données)
 - 3. Possibilité de consulter des experts qualifiés (pas nécessairement le superviseur)
 - 4. Séjours dans d'autres centres (collaboration nationale et internationale)
 - 5. Soutien financier (subventions) ou contrat pour l'indépendance économique

QUALITY CRITERIA FOR A COMPLETED DOCTORAL THESIS

CRITÈRES DE QUALITÉ POUR UNE THÈSE DOCTORALE COMPLÉTÉE

1. Regarding the thesis itself: originality, methodological consistency, significance and foreseeable impact, international mention, qualification by the jury (Cum Laude in Spain)
 2. Relating to its agents and institutions: Prestige of the director, prestige of the department, faculty and university
 3. Relating to the real impact (Example: citation indicators): a) Appointments to the thesis itself on bases and in Google Scholar. b) Appointments in the ISI-WoS and Scopus bases of articles derived from the thesis.
 4. Evaluation of the set of theses produced on a specific topic: adjustment to the Laws of Scientometrics.
1. Concernant la thèse elle-même: originalité, cohérence méthodologique, signification et impact prévisible, mention internationale, qualification par le tribunal (Cum Laude en Espagne)
 2. Relatif à ses agents et institutions: Prestige du directeur, prestige du département, faculté et université
 3. Relatif à l'impact réel (Exemple: indicateurs de citation): a) Rendez-vous à la thèse elle-même sur des bases et dans Google Scholar. b) Nominations dans les bases ISI-WoS et Scopus d'articles dérivés de la thèse.
 4. Evaluation de l'ensemble des thèses produites sur un sujet spécifique: adaptation aux lois de la scientométrie

INDICATORS DERIVED FROM DOCTORAL THESES AS A WHOLE INDICATEURS DÉRIVÉS DE THÈSES DE DOCTORAT DANS LEUR ENSEMBLE

- Doctoral theses as a whole, are a source and indicator of trends in research in an area of knowledge, in an institution, even in a country.
- Doctoral theses, as an indicator of the quality of the training of the young researchers.
- Doctoral theses as producers of high-level research results.
- Theses for the analysis of organizational structures and power and influence in academic institutions.
- Les thèses de doctorat dans leur ensemble constituent une source et un indicateur des tendances de la recherche dans un domaine de connaissances, dans une institution, voire dans un pays.
- Les thèses de doctorat, en tant qu'indicateur de la qualité de la formation des jeunes chercheurs.
- Thèses de doctorat en tant que producteurs de résultats de recherche de haut niveau.
- Thèses pour l'analyse des structures organisationnelles et du pouvoir et de l'influence dans les institutions académiques.

HOW CAN THE QUALITY OF THE DOCTORAL THESES BE IMPROVED?

COMMENT AMÉLIORER LA QUALITÉ DES THÈMES DOCTORAUX?

- Building a consistent thesis project: original, methodological consistency, plausible significance of the findings.
 - Convenient development: high involvement in supervisor-candidate interactions.
 - Expanding collaboration and international learning through PhD Candidates internationalization (Stays, Conferences, Meetings...).
 - Maximum dissemination to the thesis: Inclusions in national databases (in Spain, TESEO) and international databases (ProQuest).
 - Availability of the dissertations in open access repositories.
 - Tending to reliable forms of evaluation of theses and international similarity in evaluation processes
 - Trying to obtain good derivative products from it (articles, patents, models, communications in congresses ...)
- Construire un projet de thèse cohérent: originale cohérence méthodologique, signification plausible des résultats.
 - Développement pratique: forte implication dans les interactions superviseur-candidat.
 - Développer la collaboration et l'apprentissage international par l'internationalisation des doctorants (Séjours, Conférences, Réunions...).
 - Dissémination maximale de la thèse: Inclusions dans les bases de données nationales (en Espagne, TESEO) et les bases de données internationales (ProQuest).
 - Disponibilité des dissertations dans les répertoires d'accès ouverts.
 - Tendre vers des formes fiables d'évaluation des thèses et de similitude internationale dans les processus d'évaluation
 - Essayer d'en obtenir de bons produits dérivés (articles, brevets, modèles, communications en congrès ...)

Exigences
pour
l'adhésion

*Requieremts
for continue
the program*

Exigences pour
l'inscription

*Requierevements
for the
application*

Exigences
pour la
defense

*Requiereement
s for the
defend/viva...*

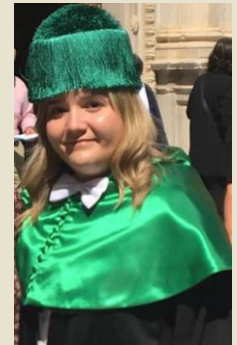
Exigences
pour le dépôt
*Requiereemtns
for the deposit*

AN EXAMPLE TO FINISH: THE CASE OF THE
UNIVERSITY OF GRANADA
UNEXEMPLE À TERMINER: LE CAS DE
L'UNIVERSITÉ DE GRENADE

MY PERSONAL PERSPECTIVE: THE TRIBULATIONS OF A RECENT DOCTOR.

MA PERSPECTIVE PERSONNELLE: LES TRIBULATIONS D'UN DOCTEUR RÉCENT.

- My case: neo-doctor. I defended my thesis in March 2017. I have been doing the postgraduate, training and work for 4 years. An optimal period, according to the pattern that occurs in Spain.
- The topic of my dissertation has been the scientrometric analysis of doctoral theses in Teaching Social Sciences.
- I have not had financial aid: personal savings and work outside the university.
- National and international stays. Publish a JCR article. Very high involvement in the task.
- The rewards are yet to be seen: external teacher.



- *Mon cas: néo-doctor. J'ai soutenu ma thèse en mars 2017. J'ai fait le troisième cycle, la formation et le travail pendant 4 ans. Une période optimale, selon le schéma qui se produit en Espagne.*
- *Le sujet de ma thèse a été l'analyse de thèses de doctorat en didactique des sciences sociales.*
- *Je n'ai pas eu d'aide financière: épargne personnelle et travail à l'extérieur de l'université.*
- *Séjours nationaux et internationaux. Publier un article JCR. Très grande implication dans la tâche. Les récompenses sont encore à voir: professeur externe.*



UNIVERSIDAD
DE GRANADA

QUALITY INDICATORS FOR THE
EVALUATION OF DOCTORAL THESES
INDICATEURS DE QUALITÉ POUR
L'ÉVALUATION DE LA THÈSE DOCTORALE

Gracias, Thank you, Merci bien

ecuriel@ugr.es

afcانو@ugr.es